



“X RALLYSPRINT VILLA DE TABUENCA”

10-NOVIEMBRE-2018

LIBRO DE RECONOCIMIENTOS – v3

TRAMO DE CALIBRACIÓN

COPA REGULARIDAD SPORT

Del punto kilométrico 12 al 14 de la Carretera Nº A-1301, junto a la localidad de Tabuenna.

Distancia Real: 2.000 metros.



TRAMO A	TABUENCA – TIERGA	8,780 km.
TRAMO B	TABUENCA – TIERGA	8,780 km.

1. PUNTOS ESPECIALES DE CONTROL

Verificaciones administrativas y técnicas y Parque de trabajo

Escuelas de Tabuena

Coordenadas GPS: N- 41º41'41.7''

W- 001°32'40.2''



Coordenadas GPS: N – 41° 41' 29.6'' W – 001° 32' 50.3''

W – 001º 32'50.3''



Salida Tramo A – Llegada Tramo B

Coordenadas GPS: N – 41° 41' 18.1''

W – 001° 33' 00.1''



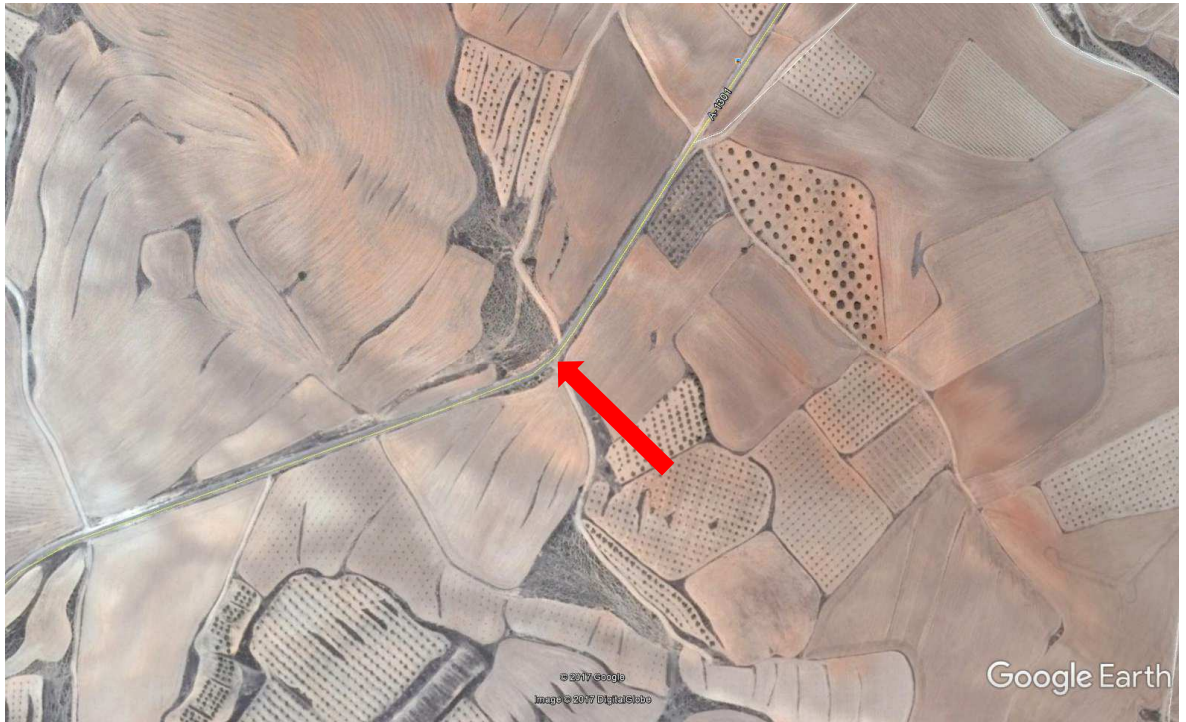
Llegada Tramo A – Salida Tramo B

Coordenadas: N – 41° 38'06.1'' W – 001° 34'04.8''



Control Stop Tramo A – Control Horario Tramo B

Coordenadas: N – 41° 38'00.0" W – 001 34'11.3"



PLANO DEL RECORRIDO

